



LISTINO 2025

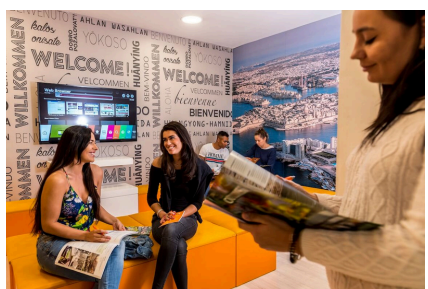
SOGGIORNO DI FORMAZIONE DOCENTI MALTA

A) CORSO AGGIORNAMENTO ELT

- **Corso ELT** da 20 lezioni (45 min a lezione), presso una delle **migliori scuole di inglese a Malta sita a SLIEMA** e membro fondatore **FELTOM**;
- Il corso **incentrato sulle nuove tendenze EFL** e sui nuovi strumenti didattici e come questi possono essere integrati all'interno del proprio insegnamento rendendolo più piacevole e stimolante per i propri studenti.
- **Aule moderne** ed utilizzo della LIM (Lavagna elettronica);
- **Test** di valutazione;
- **Tasse di registrazione**, Welcome pack & Student Card;
- Area relax, computer area e caffetteria ecc;
- **Materiale didattico** per lezioni;
- **Certificato di livello** conseguito al termine del corso;
- **Nessun costo di agenzia e Assistenza 24/7 direttamente a Malta**;
- **RENDICONTAZIONE MIUR**, pratica per la riscossione del bonus docenti.

€

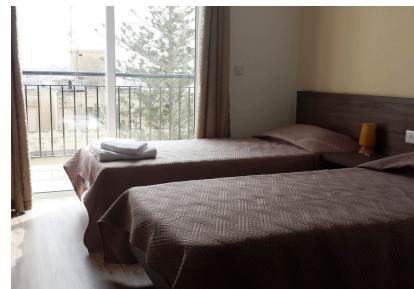
PREZZO (A): 390 €



B) ALLOGGIO E TRATTAMENTO* OPZIONALE

APPARTAMENTO

A MENO DI 10 MINUTI DALLA SCUOLA



BASSA STAGIONE

(NOV - FEB)

Camera **DOPPIA**: 235 €
Camera **SINGOLA**: 470 €

MEDIA STAGIONE

(OTT, MARZ - GIUG -SETT)

Camera **DOPPIA**: 300 €
Camera **SINGOLA**: 600 €

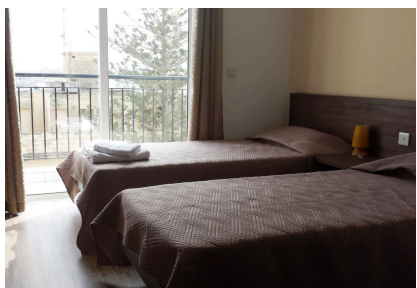
ALTA STAGIONE

(LUGLIO - AGOSTO)

Camera **DOPPIA**: 380 €
Camera **SINGOLA**: 760 €

FAMIGLIA B&B

A MENO DI 25 MINUTI DALLA SCUOLA



BASSA STAGIONE

(NOV - FEB)

Camera **DOPPIA**: 250 €
Camera **SINGOLA**: 290 €

MEDIA STAGIONE

(OTT, MARZ - GIUG -SETT)

Camera **DOPPIA**: 270 €
Camera **SINGOLA**: 310 €

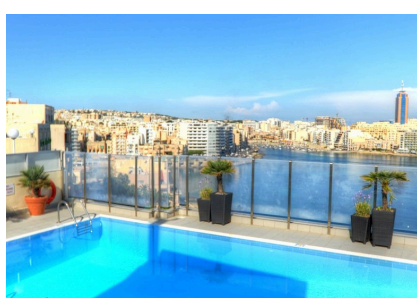
ALTA STAGIONE

(LUGLIO - AGOSTO)

Camera **DOPPIA**: 290 €
Camera **SINGOLA**: 4210 €

HOTEL **/APARTHOTEL B&B

A MENO DI 15 MINUTI DALLA SCUOLA



BASSA STAGIONE

(NOV - MARZO)

Su richiesta

MEDIA STAGIONE

(OTT, MARZ - GIUG -SETT)

Su richiesta

ALTA STAGIONE

(LUGLIO - AGOSTO)

Su richiesta

SUPPLEMENTI FACOLTATIVI

VOLO AEREO A/R PER MALTA (INCL. BAG 10 KG)	€ ?
TRASPORTO A/R IN TAXI AEROPORTO MALTA - ALLOGGIO SCELTO	€ 55
CORSO INTENSIVO (10 LEZIONI A SETTIMANA)	€ 120
MEZZA PENSIONE FAMIGLIA	€ 60
MEZZA PENSIONE HOTEL	€ 160
ASSICURAZIONE SANITARIA AXA GUARD.ME	€ 25
MENU E DIETE PARTICOLARI (ALLERGIE, CELIACHIA ECC)	€ 55
LIBRO DI TESTO - ANZICHÉ COPIE INCLUSE	€ 50



PROGRAMMA CORSO ELT

Il corso offre una panoramica generale delle nuove tendenze EFL e sui nuovi strumenti didattici e come questi possono essere integrati all'interno del proprio insegnamento rendendolo più piacevole e stimolante per i propri studenti. Il corso mira anche ad un miglioramento complessivo della lingua e delle capacità comunicative stimolandole con argomenti di attualità e riflessione.

*Per ogni corso acquistato riceverete un ebook di PNL (Programmazione Neuro Linguistica) utile alla conoscenza più approfondita della comunicazione, indispensabile per l'apprendimento e l'insegnamento.

**DATE 2025: 10 – 14 March, 07 –11 April, 09 – 13 and 16 –20 June,
07 – 11 and 14 – 18 July, 04 – 08 and 11 – 15 August, 02 – 1 and 5 September.**

GIORNO	9.00 – 10.30 AM	11.00 – 12.30 AM	13.00 – 14.30 AM
MONDAY	Ice-Breakers – "English Mania" Video, Vocabulary development and discussion	Fluency Development: Social communication – "Breaking the Ice" Discussion – Information sharing and Role-play	OPTIONAL: CULTURE "SURPRISING MALTA" READING SKILLS – SCANNING INFORMATION SHARING DISCUSSION
TUESDAY	Exploring ELT language teaching methodologies E.S.A Task Based Learning Overview and practice	Vocabulary Clinic – Education Advanced language work and discussion	OPTIONAL: SIMULATION PROBLEM SOLVING ACTIVITY DESIGNING UTOPIA – A NEW SCHOOL. PRESENTATION TASK
WEDNESDAY	Pronunciation – an overview of the Phonemic chart and methods for incorporating pronunciation into English teaching	Phrasal verbs clinic – vocabulary building controlled/ freer practice	OPTIONAL: DEVELOPING LISTENING SKILLS. MINI PLAYS. LISTENING FOR GIST DRAWING MEANING FROM CONTEXT ENGLISH COLLOQUIALISMS
THURSDAY	Topic Based language work – Travel Advanced vocabulary work and controlled/free practice	English pronunciation – Word stress/intonation and its effect on meaning	OPTIONAL: CLASSROOM MANAGEMENT PROBLEMS AND SOLUTIONS READING, INFORMATION SHARING AND DISCUSSION
FRIDAY	Social Media – Reading lesson. Language work Discussion – Social Media /Internet and its impact on the classroom	Developing listening skills . Cinematic listening Listening for detail and language work/fluency practice/dialogue writing	OPTIONAL: WEBSITE SHARE COURSE REFLECTION AND WRAP UP
			Certificate

Programma a titolo di esempio, perciò potrebbe subire modifiche anche in relazione al livello di ingresso di ogni studente.