



LISTINO 2025

SOGGIORNO DI FORMAZIONE DOCENTI MALTA

A) CORSO DI INGLESE

- **Corso di Inglese** da 20 lezioni (45 min a lezione), presso una delle **migliori scuole di inglese a Malta situata a SLIEMA** e membro fondatore **FELTOM**;
- **Corsi suddivisi per livello** da A1 (Elementary) a C1 (Advanced). Lezioni basate su reading, writing, speaking and listening e focalizzate sulle competenze comunicative;
- **Aule moderne** ed utilizzo della LIM (Lavagna elettronica);
- **Test** di valutazione;
- **Tasse di registrazione**, Welcome pack & Student Card;
- Area relax, computer area e caffetteria ecc;
- **Materiale didattico** per lezioni;
- **Certificato di livello** conseguito al termine del corso;
- **Nessun costo di agenzia e Assistenza 24/7 direttamente a Malta**;
- **RENDICONTAZIONE MIUR**, pratica per la riscossione del bonus docenti.

€

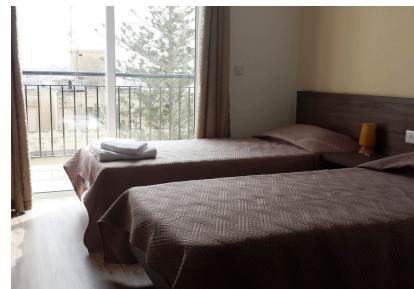
PREZZO (A): 340 €



B) ALLOGGIO E TRATTAMENTO* OPZIONALE

APPARTAMENTO

A MENO DI 10 MINUTI DALLA SCUOLA



BASSA STAGIONE

(NOV - FEB)

Camera **DOPPIA: 235 €**
Camera **SINGOLA: 470 €**

MEDIA STAGIONE

(OTT, MARZ - GIUG -SETT)

Camera **DOPPIA: 300 €**
Camera **SINGOLA: 600 €**

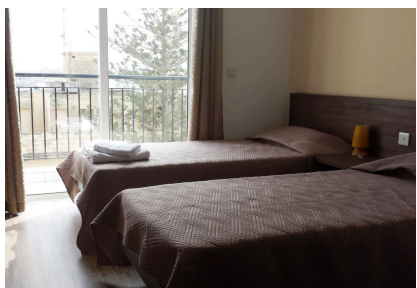
ALTA STAGIONE

(LUGLIO - AGOSTO)

Camera **DOPPIA: 380 €**
Camera **SINGOLA: 760 €**

FAMIGLIA B&B

A MENO DI 25 MINUTI DALLA SCUOLA



BASSA STAGIONE

(NOV - FEB)

Camera **DOPPIA: 250 €**
Camera **SINGOLA: 290 €**

MEDIA STAGIONE

(OTT, MARZ - GIUG -SETT)

Camera **DOPPIA: 270 €**
Camera **SINGOLA: 310 €**

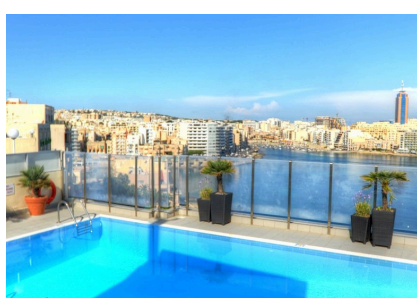
ALTA STAGIONE

(LUGLIO - AGOSTO)

Camera **DOPPIA: 290 €**
Camera **SINGOLA: 4210 €**

HOTEL **/APARTHOTEL B&B

A MENO DI 15 MINUTI DALLA SCUOLA



BASSA STAGIONE

(NOV - MARZO)

Su richiesta

MEDIA STAGIONE

(OTT, MARZ - GIUG -SETT)

Su richiesta

ALTA STAGIONE

(LUGLIO - AGOSTO)

Su richiesta

SUPPLEMENTI FACOLTATIVI

VOLO AEREO A/R PER MALTA (INCL. BAG 10 KG)	€ ?
TRASPORTO A/R IN TAXI AEROPORTO MALTA - ALLOGGIO SCELTO	€ 55
CORSO INTENSIVO (10 LEZIONI A SETTIMANA)	€ 120
MEZZA PENSIONE FAMIGLIA	€ 60
MEZZA PENSIONE HOTEL	€ 160
ASSICURAZIONE SANITARIA AXA GUARD.ME	€ 25
MENU E DIETE PARTICOLARI (ALLERGIE, CELIACHIA ECC)	€ 55
LIBRO DI TESTO - ANZICHÉ COPIE INCLUSE	€ 50





PROGRAMMA CORSO DI INGLESE

Il corso prevede l'insegnamento e il miglioramento delle abilità grammaticali di base, comprensione, vocabolario, pronuncia e struttura della lingua oltre ad espressioni e colloquialismi dell'inglese di tutti i giorni.

*Per ogni corso acquistato riceverete un ebook di PNL (Programmazione Neuro Linguistica) utile alla conoscenza più approfondita della comunicazione, indispensabile per l'apprendimento e l'insegnamento.

DATE 2025: sempre disponibile. Inizio corso ogni lunedì

GIORNO	9.00 – 10.30 AM	11.00 – 12.30 AM	13.00 – 14.30 AM
MONDAY	Grammar: Tenses and Auxiliary verbs Word order and structure Vocabulary: Talking about yourself and getting to know people	Fluency development: Getting to know somebody. Making conversation. Asking and answering questions.	OPTIONAL: INTENSIVE COURSE
TUESDAY	Grammar: Adverbs of frequency Phrasal verbs: Interested in, go to etc Class Survey: Practicing asking and answering questions Finding out information	Reading comprehension: People from diverse cultures and backgrounds. Similarities and differences. Vocabulary work Discussion	OPTIONAL: INTENSIVE COURSE
WEDNESDAY	Listening: Audio recording Focus on developing listening skills and understanding different accents. Grammar: Adjectives, adverbs, verbs and nouns. Pronunciation work	Vocabulary: collocation - words that go together Fluency: everyday situations - survival English Listening and Speaking	OPTIONAL: INTENSIVE COURSE
THURSDAY	Consolidation: how much have you learnt? Progress test Test correction and review	Grammar: Present Tenses (Simple and Continuous) Active Voice Asking questions and answering Group work	OPTIONAL: INTENSIVE COURSE
FRIDAY	Grammar: Passive Voice State and activity verbs Talking about statistics Group work Class discussion	Listening: People exchanging their opinions Fluency: Expressing opinion Agreeing and disagreeing Pair work Group discussion	OPTIONAL: INTENSIVE COURSE

Certificate

Programma a titolo di esempio, perciò potrebbe subire modifiche anche in relazione al livello di ingresso di ogni studente.