



# PREVENTIVO SOGGIORNO LINGUISTICO MALTA 2025

## OFFERTA 2 SETTIMANE

### A) TRASFERIMENTI

- Possibilità' di **VOLO aereo** A/R per MALTA, (incluso 1 Bagaglio da 10 Kg + borsa piccola 5 Kg). **Da quotare a parte** in base al periodo aeroporto di partenza,
- **Trasferimenti A/R Aeroporto** MALTA - alloggio, in BUS privato.



### B) CORSO DI INGLESE

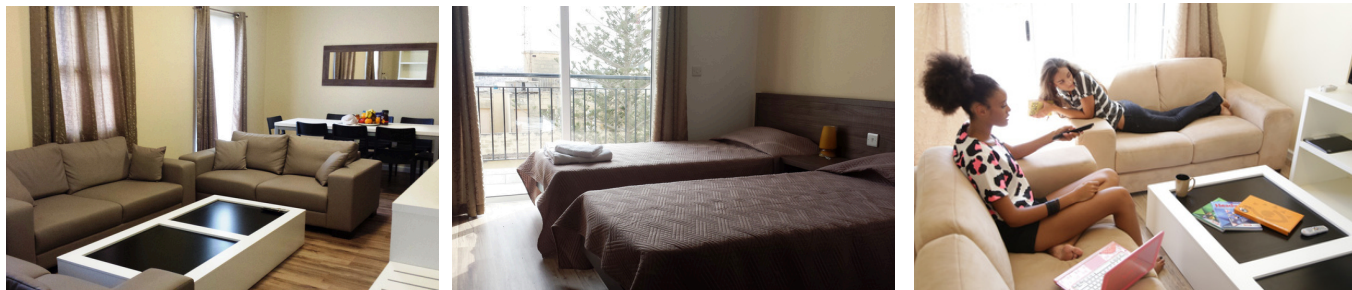
- **Corso di Inglese** da 20 lezioni, classi private suddivise per livello da A1 (*Elementary*) a C1 (*Advanced*) - max 15 studenti. Lezioni basate su *reading, writing, speaking and listening* e focalizzate sulle competenze comunicative;
- **Prestigiosa e accreditata scuola di inglese** FELTOM & ELT Council a **Siema** con **Docenti madrelingua**;
- **Test** di valutazione (CEFR English language level);
- **Libro di testo** per seguire le lezioni;
- Tasse di registrazione, Welcome pack & Student Card;
- Area relax, computer area e caffetteria o library;
- **Attestato** di livello conseguito al termine del corso.





## C) ALLOGGIO & TRATTAMENTO

- **Pernottamento in appartamento**, in camera condivisa (max 3 studenti per camera), situato a *SLIEMA a meno di 10 minuti a piedi dalla scuola di inglese*;
- Uso cucina abitabile, salotto, coperte, lenzuola e asciugamani;
- **Spese utenze acqua, elettricità, internet incluse** (copertura 20 € settimanali)
- **Assistenza diretta MANAGER ACCOMMODATION** per ogni esigenza.



\*APPARTAMENTI \*\*\*, Sliema, Camere singole, doppie e triple, bagno in casa o in camera.

## D) PROGRAMMA ATTIVITA'

- **Welcome e Festa di benvenuto (food, drink e bus incluso)**;
- **Attività serali, visite culturali ed escursioni CONVENZIONATE**: programma settimanale per ogni genere di età, consigliato e proposto direttamente dalla scuola di inglese (**facoltativo e a scelta dello studente**).



## E) ASSISTENZA A MALTA

- **Nessun costo di agenzia** o costo di registrazione;
- **Assistenza 24/7 direttamente a Malta**;
- **Recapito diretto a Malta del nostro referente MANAGER sul posto.**



\*\*\*\*\*

€

**TOTALE PACCHETTO (A + B + C + D + E)**

**€ 900**

\*\*\*\*\*

## SUPPLEMENTI FACOLTATIVI

(Costi settimanali per studente)

VOLO AEREO A/R PER MALTA (INCL. BAG 10 KG)

€ ??

Da quotare in base a date specifiche e aeroporto di partenza

CORSO INTENSIVO 30 LEZIONI

€ 100

10 lezioni pomeridiane in più per un totale di 30 lez. settimanali

APPARTAMENTO DELUXE

€ 40

Possibilità' di avere una camera superiore con bagno privato

CAMERA SINGOLA

€ 200

Possibilità' di avere una camera tutta per sé e maggiore indipendenza

STAGE AZIENDA/INTERNSHIP (COSTO DI APPLICAZIONE)

€ 350

Inserimento aziendale in base a competenze individuali, indirizzo di studio e campo di interesse

ASSICURAZIONE MEDICA AXA GUARD.ME

€ 20

Parti sereno e copri ogni rischio medico/infortunio ecc

SUPPLEMENTO ALTA STAGIONE

€ 80

Supplemento per i mesi di LUGLIO e AGOSTO

\*\*\*\*\*

